

晓星 PP

Topilene[®]

透明容器



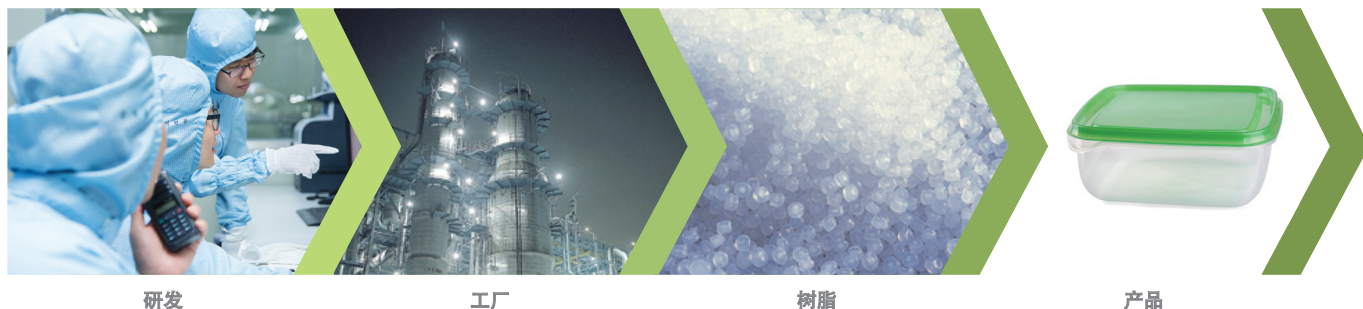
HYOSUNG

用晓星专用级聚丙烯为日常生活提升价值



透明容器用Topilene[®]是经过特殊设计的无规共聚聚丙烯，具有优异的透明透明性和高流动性，适用于食品容器、医用注射器、透明容器、日用品、文具及薄壁注塑成型部件。

这个世界最好的质量控制系统。



晓星无规共聚聚丙烯

高透明性，节能，提高生产率

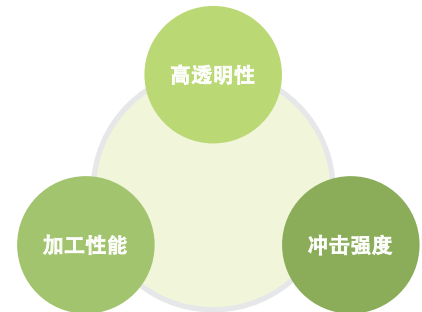
物理性能

树脂性能 (ASTM)	测试方法	单位	R201B	R301	R601	R701	R801	R901
熔融指数(230°C, 2.16kg)	D1238	g/10min	0.25	1.5	12	20	30	45
密度	D792	g/cm ³	0.9	0.90	0.90	0.90	0.90	0.90
拉伸屈服强度	D638	kg/cm ²	280	300	300	300	300	300
弯曲模量	D790	kg/cm ²	8,000	11,000	11,000	11,000	11,000	11,000
Izod缺口冲击强度(23°C)	D256	kg-cm/cm	N.B	20.0	7.0	6.0	6.0	6.0
洛氏硬度	D785	R-Scale	75	80	90	90	90	90
热变形温度	D648	°C	90	100	90	90	90	90
雾度	D1003	%	20	30	20	20	20	20

以上数值为典型数值，仅作参考用，并非物性规格。

优势

透明容器用Topilene® 可提供更好的生产美学：
来自更低的加工温度的更低能耗，更短的生产周期，以及更高的生产率。
透明PP部件的生产能耗平均可降低10%



节能



强化美学



Milliken
Millad® NX™ 8000
The New Standard In Clear Polypropylene



应用

典型应用	R201B	R301	R601	R701	R801	R901
食品容器		●	●	●	●	●
医用注射器			●	●	●	●
日用品		●	●	●	●	●
文具		●				
真空成型板	●	●				
EBM(挤吹成型)瓶	●	●				
ISBM(注拉吹成型)瓶			●			
TWIM(薄壁注塑成型)瓶				●	●	●
大尺寸制品					●	●

奶瓶、水瓶、水杯



透明容器、日用品、薄壁包装



一次性注射器、药水瓶、贮存箱



认证

认证	R301	R601	R701	R801	R901
FDA 21 CFR 177.1520	●	●	●	●	●
EU 10/2011	●	●	●	●	●
GB 9693		●			
美国药典(USP class VI)			●		
欧洲药典(EP 3.1.6)		●	●	●	●
不含邻苯二甲酸	●	●	●	●	●
不含双酚A	●	●	●	●	●

晓星 用可靠的材料提供可持续的解决方案

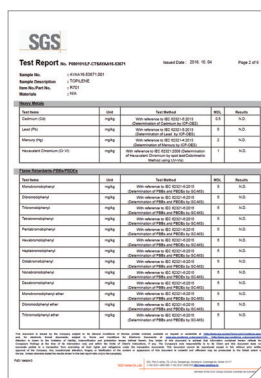
- › 不含双酚A/邻苯二甲酸
- › 食品接触安全
- › 提高生产率
- › 低能耗



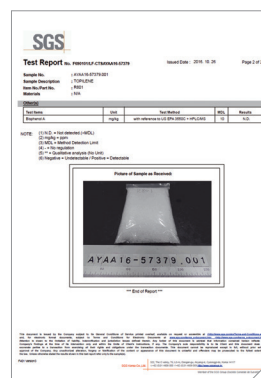
ISO 9001



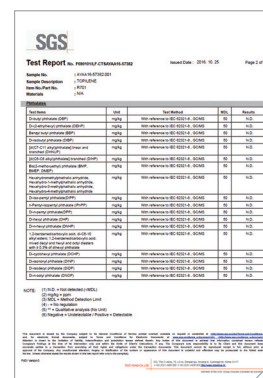
ISO 14001



RoHS



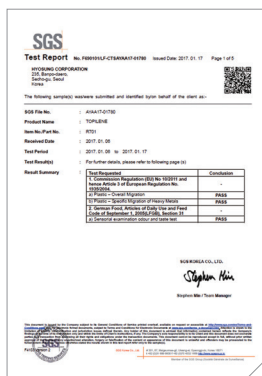
BPA Free



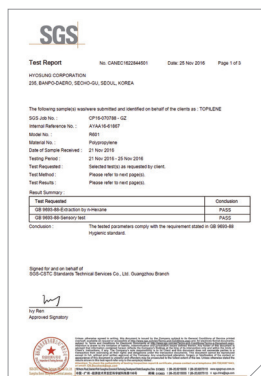
Phthalate Free



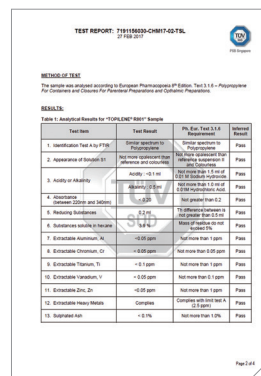
FDA 21 CFR



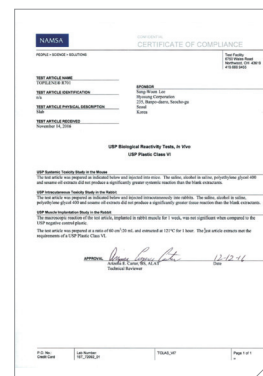
EU 10/2011



GB 9693



EP 3.1.6



USP Class VI

Topilene®

透明容器

HYOSUNG CORPORATION

韩国

市场开发 Team

TEL : +82-2-2146-5451~5457

海外销售 Team 1(非亚洲)

TEL : +82-2 2146-5397, 5448

海外销售 Team 2 (中国 - 南方)

TEL : +82-2 2146-5432, 5465

海外销售 Team 3(中国 - 北方和东方)

TEL : +82-2 2146-5433~5434

战略持化 Team(东南亚)

TEL : +82-2-2146-5444, 5447

FAX : +82-2-2146-5428

中国

北京代表处

TEL : +86-10-6512-9692, FAX : +86-10-6512-0031

上海代表处

TEL : +86-21-6209-0123, FAX : +86-21-6209-6145

广州代表处

TEL : +86-20-3765-7458, FAX : +86-20-3765-7481

土耳其

伊斯坦布尔代表处

TEL : +90-212-284-1601, FAX : +90-212-284-1609

www.topilene.com

